

2.4 RAISONS MOTIVANT LE PROJET

NATAÏS génère des rebuts de productions issus du site qui sont aujourd'hui vendus à un industriel en Espagne.

Une étude technique a démontré que ces sous-produits présentaient un intérêt à être revalorisés énergétiquement.

NATAÏS souhaite désormais utiliser ces sous-produits pour faire fonctionner une chaudière d'une puissance de 300 kW pour satisfaire l'ensemble des besoins énergétiques du site (thermisation du maïs, chauffage des bureaux, 3 lignes de production).

Les sous-produits n'étaient pas actuellement revalorisés. La quantité (mélange de sachets cartonnés et filmés) qu'ils représentent s'élève à 240T/an, ce qui correspond à un gisement énergétique de **1206MWh/an**.

L'étude technique de faisabilité est fournie en *Annexe 14*.

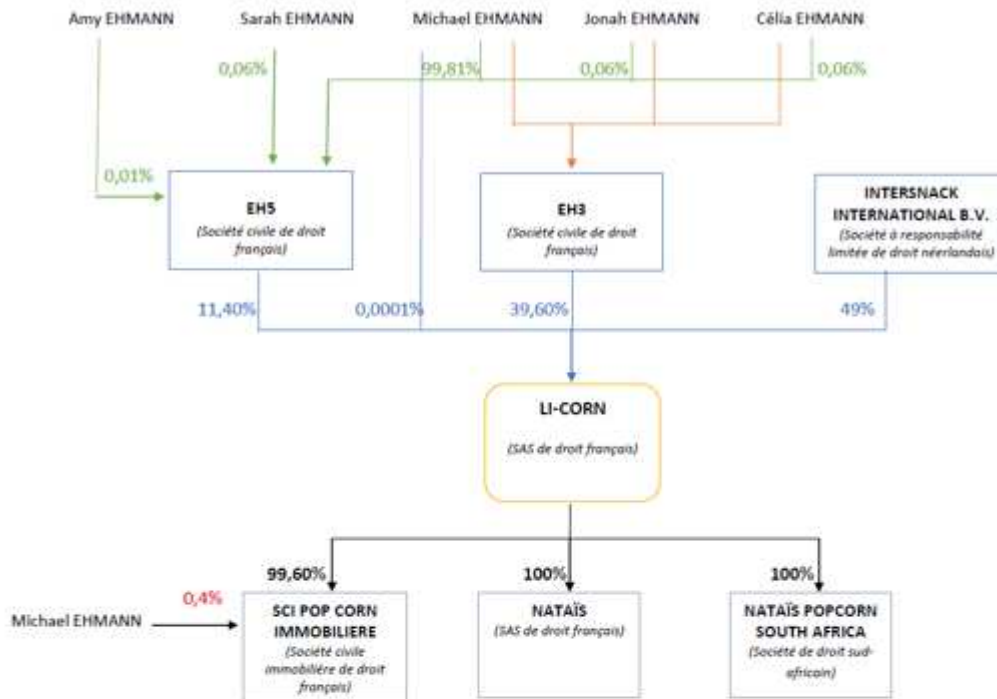
2.5 CAPACITES TECHNIQUES ET FINANCIERES

2.5.1 CAPACITES TECHNIQUES

La société NATAÏS est détenue à 100% par la SAS LI-CORN, qui est une holding financière et de gestion elle-même détenue en majorité par Michaël Ehmann.

Le tableau ci-dessous présente l'actionnariat des sociétés NATAÏS et LI-CORN, à date. La figure ci-après schématise le lien entre les sociétés LI-CORN et NATAÏS ainsi que les sociétés sœurs de cette dernière.

ORGANIGRAMME GROUPE LI-CORN A JOUR AU 17 AOÛT 2022



Légende :

- Participations détenues en pleine propriété dans le capital de la société EHS
- Participations détenues dans le capital de la société EHZ
- Participations détenues en pleine propriété dans le capital de la société LI-CORN
- Participations détenues en pleine propriété par la société LI-CORN dans le capital de ses filiales

Participations détenues dans le capital de la société EHZ

Associés	Nombre de parts	%
Michael EHMANN	1 PP 612.178 U	-
Jonah EHMANN	1 PP 306.089 NP	-
Célia EHMANN	1 PP 306.089 NP	-
Total Groupe familial EHMANN	612.181	100%

PP : Pleine propriété
U : Usufruit
NP : Nue-propiété

Figure 4 - Organisation juridique de la société NATAÏS au 17/08/22

La figure ci-dessous présente l'organigramme du personnel NATAÏS. L'organigramme détaillé est disponible en *Annexe 1*.

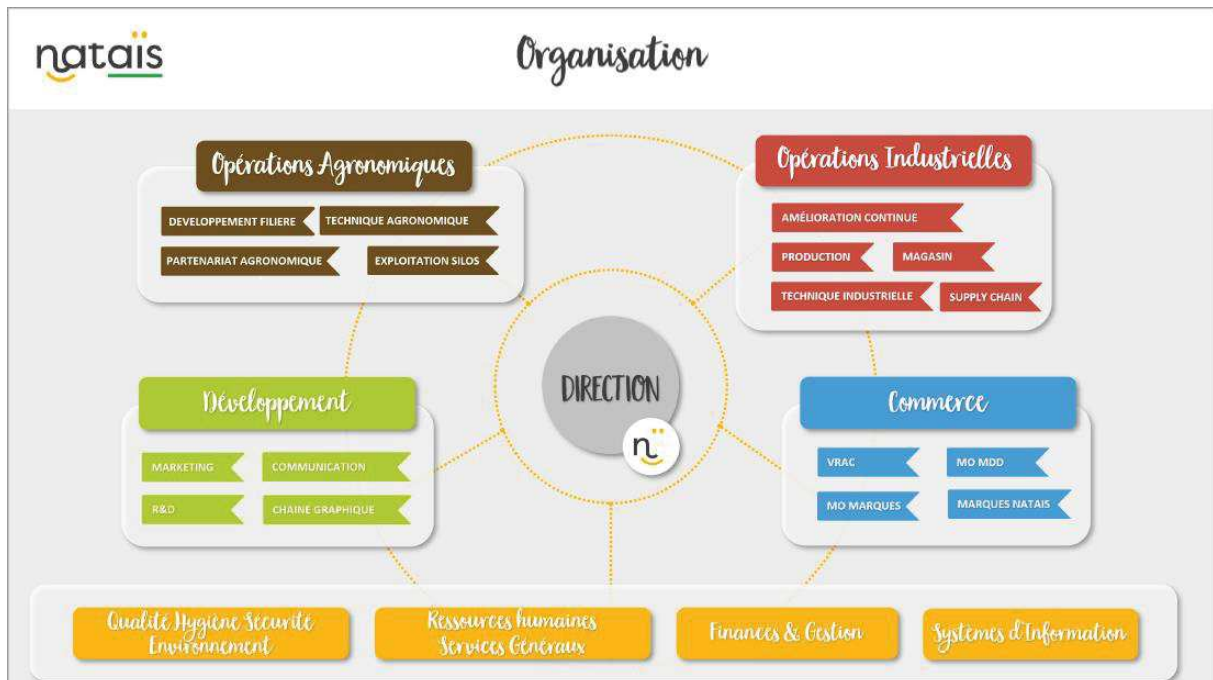


Figure 5 - Organigramme du personnel de la société NATAÏS au 19/10/2021

2.5.2 CAPACITES FINANCIERES

NATAÏS a été créée en 2001.

Le Capital social est de 6 256 250 € et les fonds propres sur les comptes arrêtés le 31 décembre 2021 sont de 13 804 289 € après imputation du résultat de l'exercice de 3 995 699 €.

Le capital de l'entreprise est détenu par la société LI-CORN à 100%.

Le chiffre d'affaires est en croissance continue depuis de nombreuses années et atteint désormais 63 255 951 € au 31 décembre 2021.

La société a connu une très forte croissance en raison notamment de l'augmentation marquée des volumes vendus sur ces deux principales activités au cours des dernières années (activités sachets micro-onde et vrac), avec notamment une performance historique réalisée en 2021 sur le micro-onde (plus de 200 millions de sachets vendus). En parallèle, la société a poursuivi sa structuration, avec le renforcement significatif de sa structure financière et de son niveau de capitaux propres. Cette forte croissance est à l'origine du projet d'investissement sur le site avec une capacité de production augmentée.

Les marchés de NATAÏS sur lesquels est positionnée la société sont structurellement en croissance pour les années à venir avec une croissance projetée entre 4% à 5% par an pour les 5 années à venir, qui correspond à la tendance globale des principaux marchés d'écoulement des sachets micro-ondes et sac/big bag vrac observée et projetée en Europe.

Les perspectives de poursuite de la croissance et de la rentabilité de l'entreprise sont donc très bonnes.

Ces perspectives ainsi que la structure financière solide de son bilan ont permis de réunir sans difficulté les crédits bancaires nécessaires à l'investissement projeté, avec le mise en place notamment d'une syndication bancaire qui sécurise l'ensemble des financements court et moyen terme pour les 3 prochaines années.

Les données financières concernant NATAÏS sont les suivantes :

	Exercice 2019 - 2020	Exercice 2020 - 2021	Exercice 2021 - 2022
Chiffre d'affaires	56 543 015 €	63 255 951 €	67 324 630 €
Résultat d'exploitation	2 916 564 €	2 020 053 €	2 992 602 €
Résultat net comptable	1 760 146 €	3 995 699 €	1 818 015 €

La société NATAÏS est l'exploitant du site.